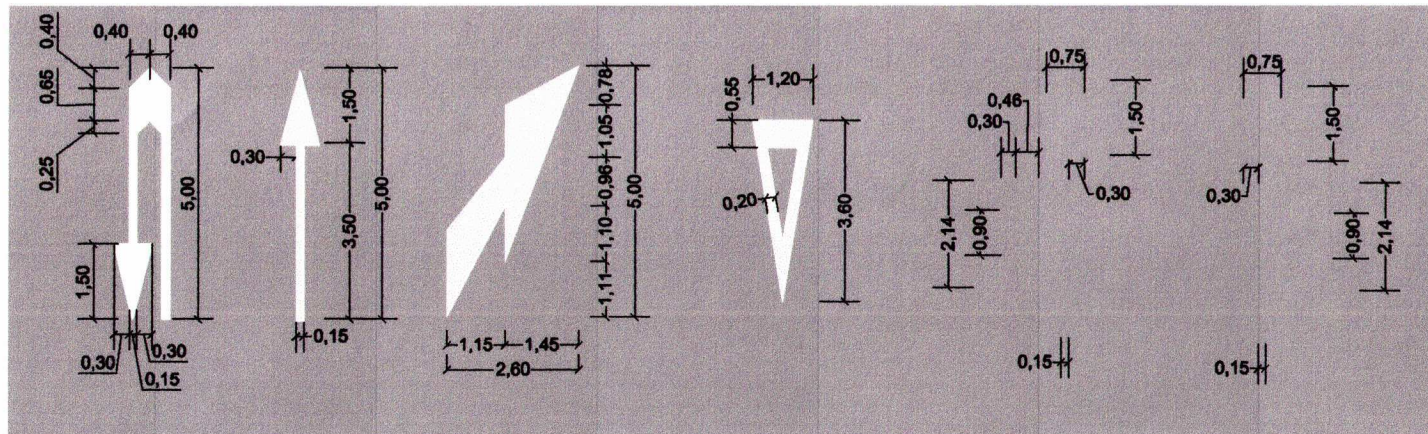


INSCRIÇÕES NO PAVIMENTO
ESCALA 1:100



REVISÃO	DESCRIÇÃO	DATA
0	EMISSÃO INICIAL	21/07/17
1	-	-
2	-	-
3	-	-
4	-	-
5	-	-
6	-	-
7	-	-
8	-	-
9	-	-

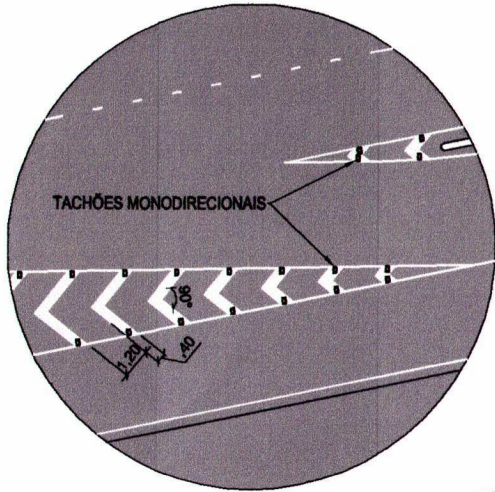
ESPECIFICAÇÕES TÉCNICAS DE SINALIZAÇÃO	
DNIT-ES-100-2009 - SINALIZAÇÃO HORIZONTAL	
DNIT-ES-101-2009 - SINALIZAÇÃO VERTICAL	
OBS.: As especificações do DNIT podem ser obtidas gratuitamente no endereço eletrônico: http://pr.dnit.gov.br/normasmanuaisoutros/download/bolelanea_es.html	
DATA	JULHO2017
ESCALA HORIZ.	INDICADA
ESCALA VERT.	INDICADA
NOME DO PROJETO	33A-33A1-PROJ-ENR-ED-RRS-NP17_ETAPAS1_R01
DIREITOS AUTORAIS RESERVADOS, PROIBIDAS ALTERAÇÕES OU REPRODUÇÕES SEM PERMISSÃO DA TORRES. ESTE PROJETO FOI DESENVOLVIDO NO AMBIENTE AUTODESK AUTOCAD CIVIL 3D 2015, SERIAL N° 346-98810703 - CDKEY N/A	

RODOVIA	ROTA SUL (O CAMINHO DO DESENVOLVIMENTO)
TRECHO	TRECHOS 1 E 2
TÍTULO	PROJETO EXECUTIVO DE SINALIZAÇÃO
ASSUNTO	DETALHES DAS INSCRIÇÕES NO PAVIMENTO

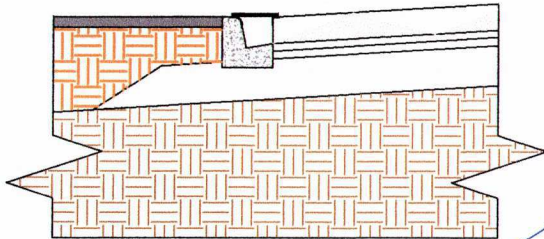
		033 061
--	--	-------------------



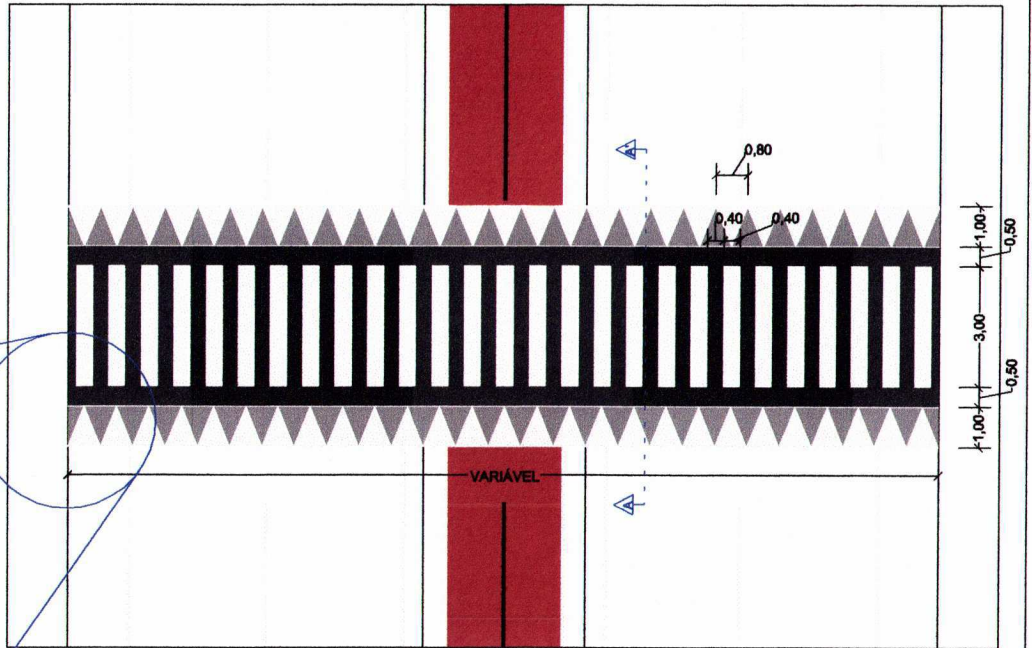
DETALHE DAS ÁREAS ZEBRADAS
ESC.: 1/200



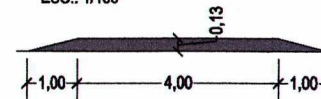
VISTA FRONTAL DA FAIXA DE PEDESTRES ELEVADA
ESC.: 1/25



DETALHE DA FAIXA DE PEDESTRES ELEVADA
ESC.: 1/125



CORTE AA'
ESC.: 1/100



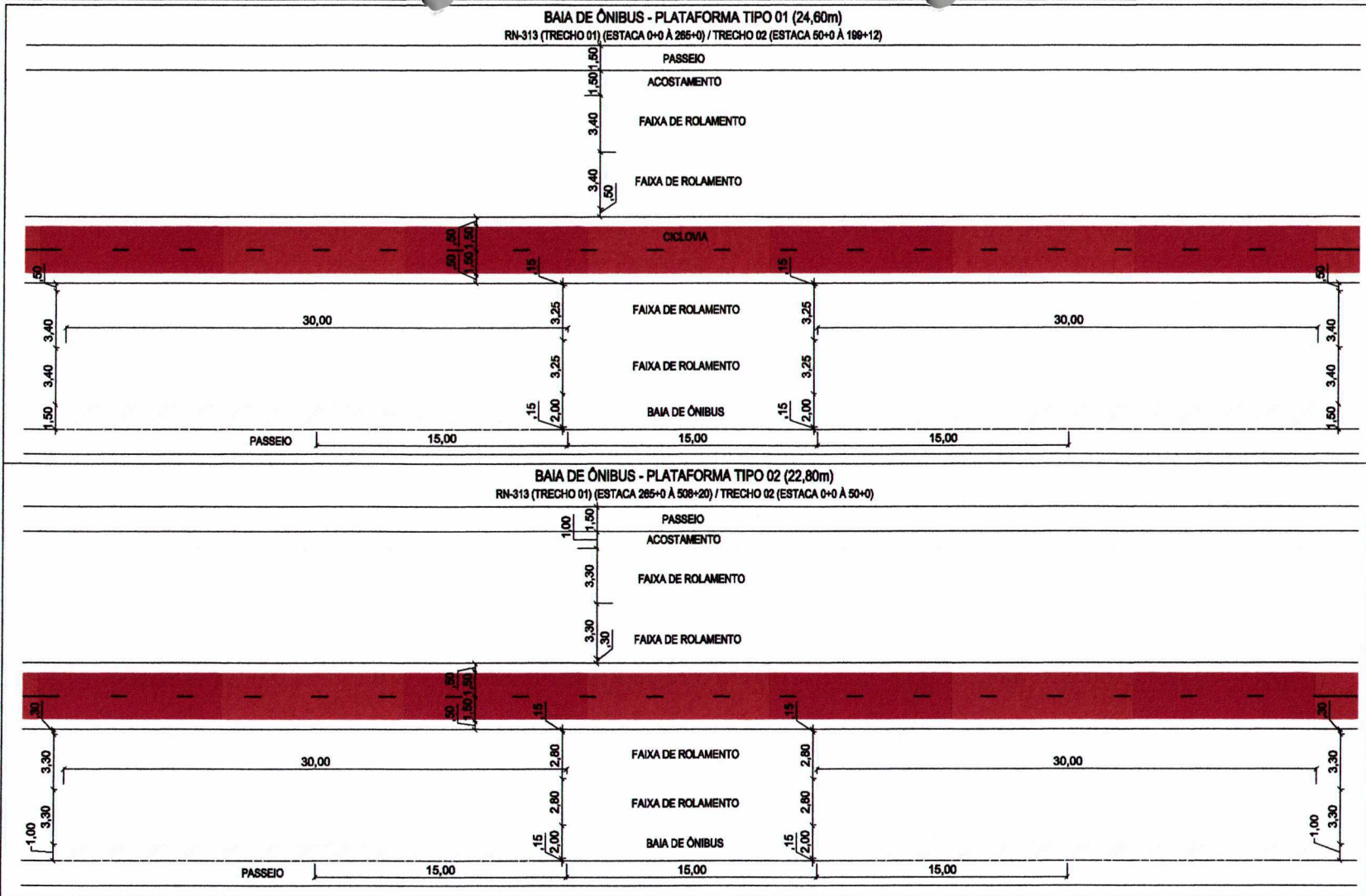
REVISÃO	DESCRIÇÃO	DATA
0	EMIÇÃO INICIAL	21/07/17
1	-	-
2	-	-
3	-	-
4	-	-
5	-	-
6	-	-
7	-	-
8	-	-
9	-	-

ESPECIFICAÇÕES TÉCNICAS DE SINALIZAÇÃO	
DNIT-ES-100-2009 - SINALIZAÇÃO HORIZONTAL	
DNIT-ES-101-2009 - SINALIZAÇÃO VERTICAL	
OBS.: As especificações do DNIT podem ser obtidas gratuitamente no endereço eletrônico: http://pr.dnit.gov.br/normasmanuaisoutros/download/oleanea_es.html	
DATA	JULHO/2017
NOME DO ARQUIVO	32A-SINAL-FIXA-GM-DES-RR00-NPL1_ETAPAS1_R01
DIREITOS AUTORAIS RESERVADOS. PROIBIDAS ALTERAÇÕES OU REPRODUÇÕES SEM PÉVIA AUTORIZAÇÃO DOS AUTORES. ESTE PROJETO FOI DESENVOLVIDO NO AMBIENTE AUTODESK AUTOCAD CIVIL 3D 2015, SERIAL N.º 346-99810703 - CDKEY: N/A	

RODOVIA	ROTA SUL (O CAMINHO DO DESENVOLVIMENTO)
TRECHO	TRECHOS 1 E 2
TÍTULO	PROJETO EXECUTIVO DE SINALIZAÇÃO
ASSUNTO	DETALHES DAS ÁREAS ZEBRADAS E FAIXA DE PEDESTRES ELEVADAS

		032 061
--	--	-------------------





REVISÃO	DESCRIÇÃO	DATA
0	EMIÇÃO INICIAL	21/07/17
1	-	-
2	-	-
3	-	-
4	-	-
5	-	-
6	-	-
7	-	-
8	-	-
9	-	-

ESPECIFICAÇÕES TÉCNICAS DE SINALIZAÇÃO

DNIT-ES-100-2009 - SINALIZAÇÃO HORIZONTAL
 DNIT-ES-101-2009 - SINALIZAÇÃO VERTICAL

OBS: As especificações do DNIT podem ser obtidas gratuitamente no endereço eletrônico:
http://pr.dnit.gov.br/formasmanuaisoutros/download:olelanea_es.html

DATA: JULHO/2017

ESCALA HORIZ: 1:200

ESCALA VERT: -

DIREITOS AUTORAIS RESERVADOS, PROIBIDAS ALTERAÇÕES OU REPRODUÇÕES SEM PREVISÃO AUTORIZAÇÃO DOS AUTORES. ESTE PROJETO FOI DESENVOLVIDO NO AMBIENTE AUTODESK/AUTOCAD CIVIL 3D 2015, SERIAL N° 346-98810703 - CKey: N/A

RODOVIA: **ROTA SUL (O CAMINHO DO DESENVOLVIMENTO)**

TRECHO: **TRECHOS 1 E 2**

TÍTULO: **PROJETO EXECUTIVO DE SINALIZAÇÃO**

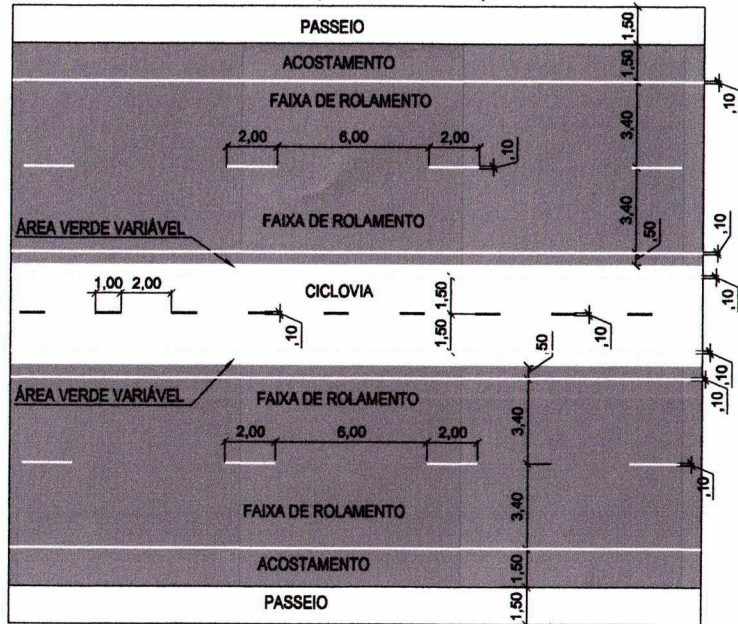
ASSUNTO: **DETALHES DAS BAIAS DE ÔNIBUS**

FRANQUIA: **031 061**

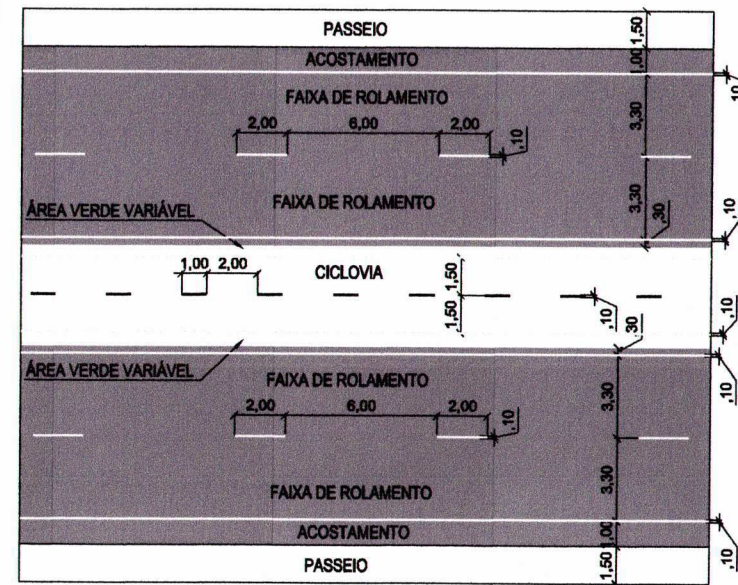
SINDUSCON **ROTA SUL** O CAMINHO DO DESENVOLVIMENTO



PLATAFORMA TIPO 01 (24,60m)
 RN-313 (TRECHO 01) (ESTACA 0+0 À 265+0)
 TRECHO 02 (ESTACA 50+0 À 199+12)



PLATAFORMA TIPO 02 (22,80m)
 RN-313 (TRECHO 01) (ESTACA 265+0 À 508+20)
 TRECHO 02 (ESTACA 0+0 À 50+0)



REVISÃO	DESCRIÇÃO	DATA
0	EMISSÃO INICIAL	21/07/17
1	-	-
2	-	-
3	-	-
4	-	-
5	-	-
6	-	-
7	-	-
8	-	-
9	-	-

ESPECIFICAÇÕES TÉCNICAS DE SINALIZAÇÃO

DNIT-ES-100-2009 - SINALIZAÇÃO HORIZONTAL
 DNIT-ES-101-2009 - SINALIZAÇÃO VERTICAL

OBS: As especificações do DNIT podem ser obtidas gratuitamente no endereço eletrônico:
http://pr.dnit.gov.br/normasmanuaisoutros/download/ode/ole/nea_es.html

DATA: JULHO/2017

ESCALA HORZ.: 1:200

NOME DO ARQUIVO:

ESCALA VERT.:

733A-33A1-RUBI-SIN-DES-RIBB-NP1_ETAPAS1_RP1

DIREITOS AUTORIZADOS RESERVADOS. PROIBIDAS ALTERAÇÕES OU REPRODUÇÕES SEM PREVIA AUTORIZAÇÃO DOS AUTORES. ESTE PROJETO FOI DESENVOLVIDO NO AMBIENTE AUTOCAD CIVIL 3D 2016, SERIAL N° 346-98810703 - C0key N/A

RODOVIA: ROTA SUL (O CAMINHO DO DESENVOLVIMENTO)

TRECHO: TRECHOS 1 E 2

TÍTULO: PROJETO EXECUTIVO DE SINALIZAÇÃO

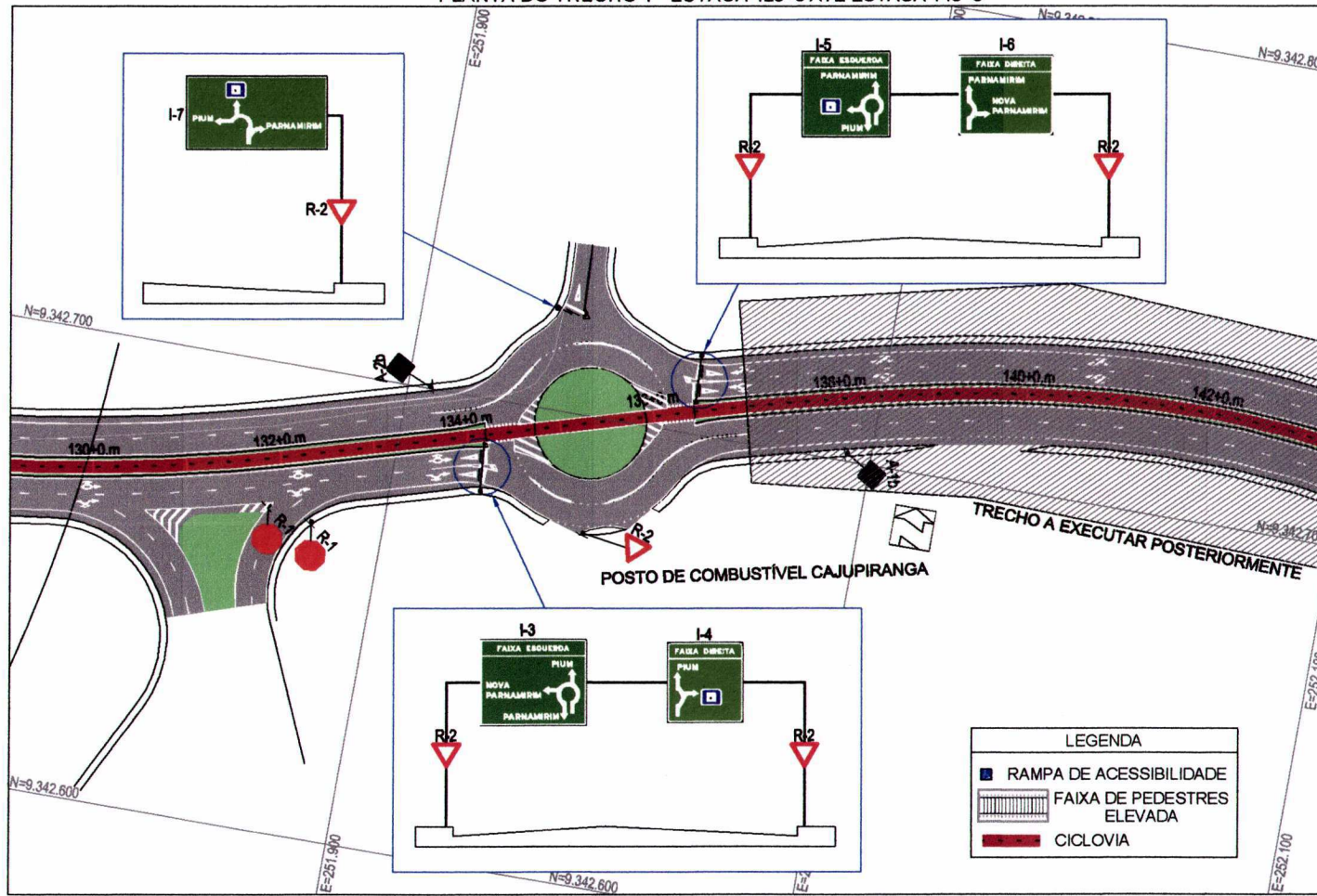
ASSUNTO: DETALHES DA SINALIZAÇÃO HORIZONTAL



PRANCHAS: 030 / 061



PLANTA DO TRECHO 1 - ESTACA 129+0 ATÉ ESTACA 143+0



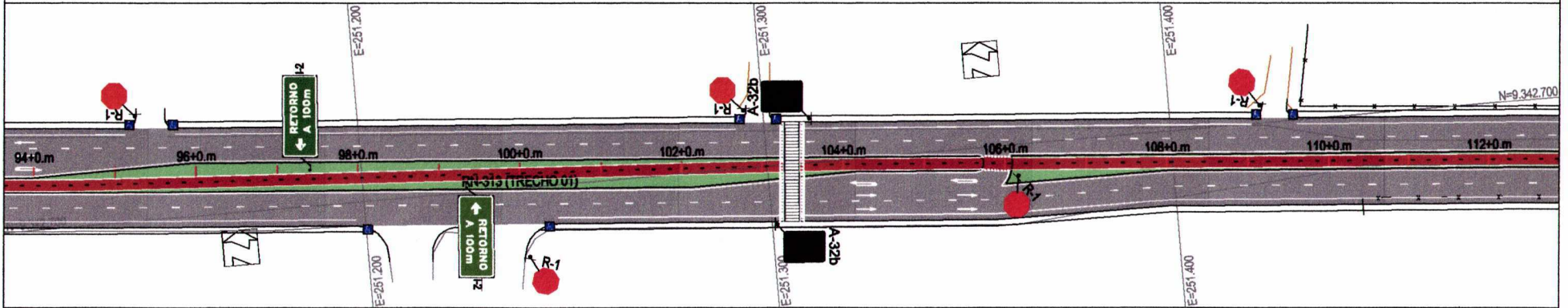
REVISÃO	DESCRIÇÃO	DATA
0	EMISSÃO INICIAL	21/07/17
1	-	-
2	-	-
3	-	-
4	-	-
5	-	-
6	-	-
7	-	-
8	-	-
9	-	-

ESPECIFICAÇÕES TÉCNICAS DE SINALIZAÇÃO	
DNIT-ES-100-2009 - SINALIZAÇÃO HORIZONTAL	
DNIT-ES-101-2009 - SINALIZAÇÃO VERTICAL	
OBS: As especificações do DNIT podem ser obtidas gratuitamente no endereço eletrônico: http://pjr.dnit.gov.br/hormasmateriaisoutros/download/colelaea_es.html	
DATA	JULHO2017
ESCALA HORZ.	1:1.000
ESCALA VERT.	
DIREITOS AUTORIZADOS RESERVADOS. PROIBIDAS ALTERAÇÕES OU REPRODUÇÕES SEM PREVISÃO AUTORIZADA DOS AUTORES. ESTE PROJETO FOI DESENVOLVIDO NO AMBIENTE AUTODESK AUTOCAD CIVIL 3D 2015, SERIAL N° 346-98810703 - CDKEY N/A	

RODOVIA	ROTA SUL (O CAMINHO DO DESENVOLVIMENTO)
TRECHO	TRECHO 1: ERN-0020 (ENTR. BR 101 / ENTR. RN - 063)
TÍTULO	PROJETO EXECUTIVO DE SINALIZAÇÃO
ASSUNTO	PLANTA BAIXA DO RN-313 (TRECHO 01) - ESTACA 129+0 ATÉ 143+0
FRANCOIA	005 061

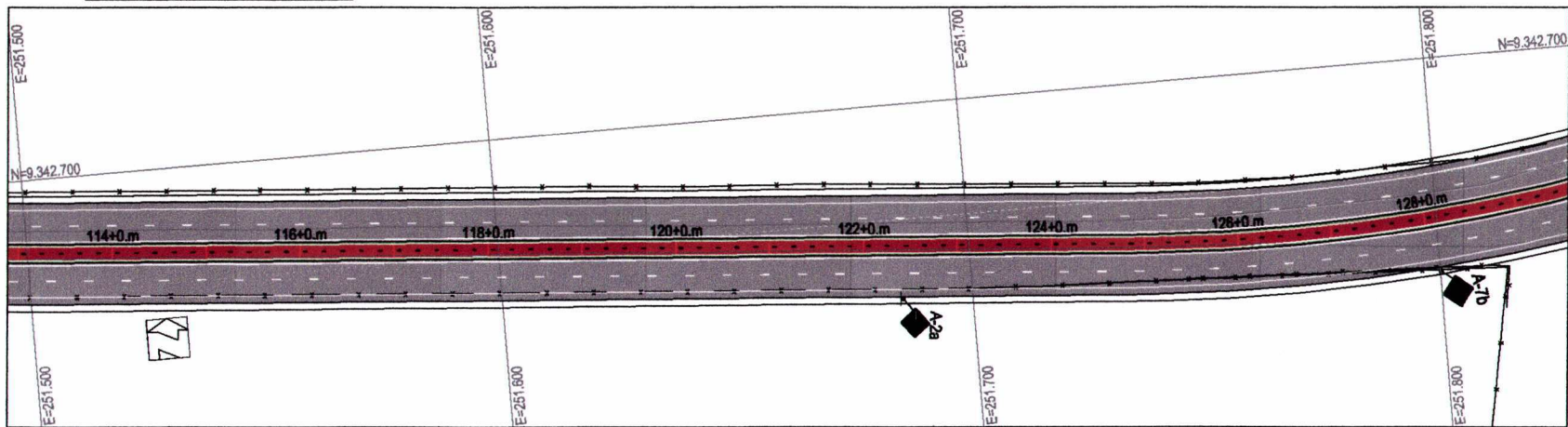


PLANTA DO TRECHO 1 - ESTACA 94+0 ATÉ ESTACA 113+0



LEGENDA	
	RAMPA DE ACESSIBILIDADE
	FAIXA DE PEDESTRES ELEVADA
	CICLOVIA

PLANTA DO TRECHO 1 - ESTACA 113+0 ATÉ ESTACA 129+0



REVISÃO	DESCRIÇÃO	DATA
0	EMISSÃO INICIAL	21/07/17
1	-	-
2	-	-
3	-	-
4	-	-
5	-	-
6	-	-
7	-	-
8	-	-
9	-	-

ESPECIFICAÇÕES TÉCNICAS DE SINALIZAÇÃO
 DNIT-ES-100-2009 - SINALIZAÇÃO HORIZONTAL
 DNIT-ES-101-2009 - SINALIZAÇÃO VERTICAL

OBS: As especificações do DNIT podem ser obtidas gratuitamente no endereço eletrônico:
http://pr.dnit.gov.br/hormasmanuaisoutros/download/olelanea_es.html

DATA: JULHO/2017

ESCALA HORIZ: 1:1.000

ESCALA VERT: -

NOME DO ARQUIVO: 31AT-PUBX-SIN-DES-RB00-NPL1_ETAPAB1_R1

DIREITOS AUTORAIS RESERVADOS. PROIBIDAS ALTERAÇÕES OU REPRODUÇÕES SEM PREVIA AUTORIZAÇÃO DOS AUTORES. ESTE PROJETO FOI DESENVOLVIDO NO AMBIENTE AUTOCAD AUTOCAD CIVIL 3D 2016, SERIAL N° 346-98810703 - CDKEY N/A

RODOVIA: ROTA SUL (O CAMINHO DO DESENVOLVIMENTO)

TRECHO: TRECHO 1: ERN-0020 (ENTR. BR 101 / ENTR. RN - 063)

TÍTULO: PROJETO EXECUTIVO DE SINALIZAÇÃO

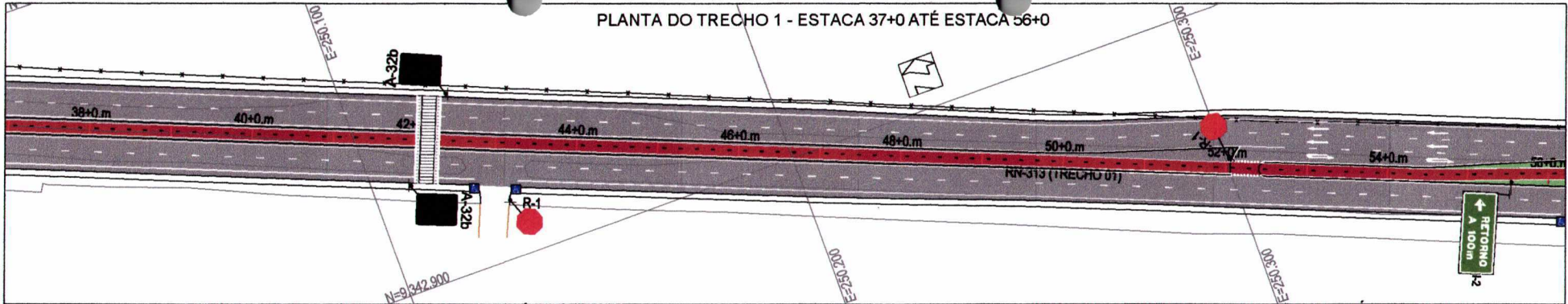
ASSUNTO: PLANTA BAIXA DO RN-313 (TRECHO 01) - ESTACA 94+0 ATÉ 129+0

FRANCO: 004 061

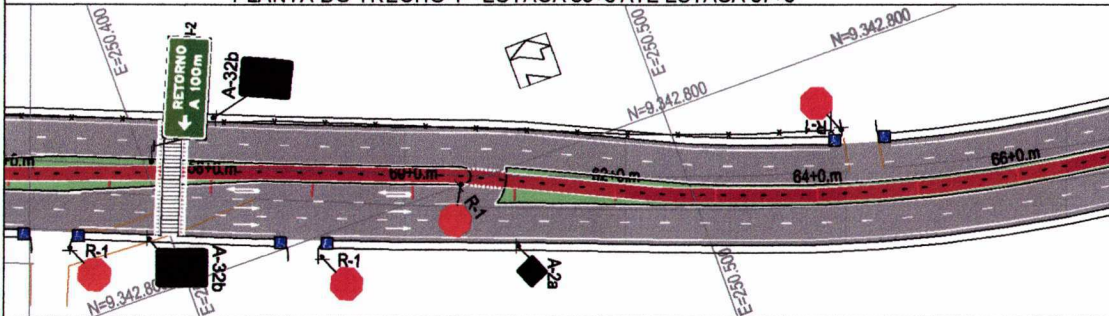
SINDUSCON **ROTA SUL**

PREFETURA MUNICIPAL DE PASSEMARRAMA
 ASS. 436
 MAT. 51513

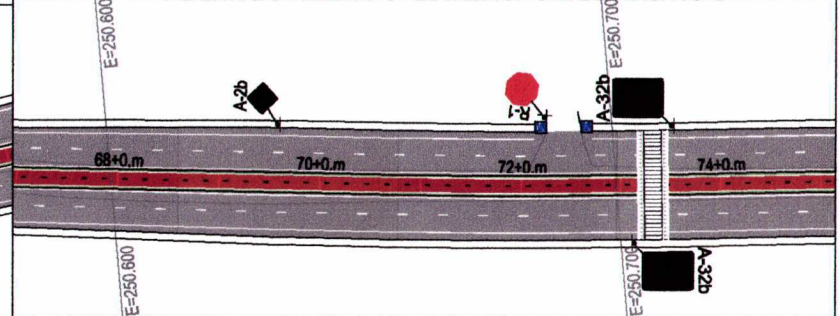
PLANTA DO TRECHO 1 - ESTACA 37+0 ATÉ ESTACA 56+0



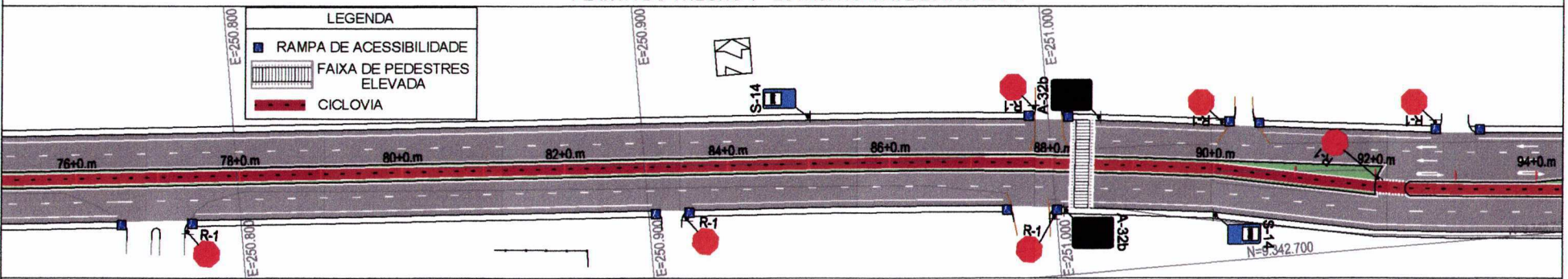
PLANTA DO TRECHO 1 - ESTACA 56+0 ATÉ ESTACA 67+0



PLANTA DO TRECHO 1 - ESTACA 67+0 ATÉ ESTACA 75+0



PLANTA DO TRECHO 1 - ESTACA 75+0 ATÉ ESTACA 94+0



LEGENDA

- RAMPA DE ACESSIBILIDADE
- FAIXA DE PEDESTRES ELEVADA
- CICLOVIA

REVISÃO	DESCRIÇÃO	DATA
0	EMISSÃO INICIAL	21/07/17
1	-	-
2	-	-
3	-	-
4	-	-
5	-	-
6	-	-
7	-	-
8	-	-
9	-	-

ESPECIFICAÇÕES TÉCNICAS DE SINALIZAÇÃO

DNIT-ES-100-2009 - SINALIZAÇÃO HORIZONTAL
 DNIT-ES-101-2009 - SINALIZAÇÃO VERTICAL

OBS: As especificações do DNIT podem ser obtidas gratuitamente no endereço eletrônico:
http://plr.dnit.gov.br/hormasmanuaisoutros/download/olelanea_es.html

DATA: JUL/2017
 ESCALA HORZ: 1:1000
 ESCALA VERT: -

7312 3343-PAEX-08H-08B-HP1U_ETAPARI_R1

DIREITOS AUTORIZADOS RESERVADOS. PROIBIDAS ALTERAÇÕES OU REPRODUÇÕES SEM PREVIA AUTORIZAÇÃO DOS AUTORES. ESTE PROJETO FOI DESENVOLVIDO NO AMBIENTE AUTODESK/AUTOCAD CIVIL 3D 2015, SERIAL N° 346-98910703 - CDKEY N/A

RODOVIA: ROTA SUL (O CAMINHO DO DESENVOLVIMENTO)

TRECHO: TRECHO 1: ERN-0020 (ENTR. BR 101 / ENTR. RN - 063)

TÍTULO: PROJETO EXECUTIVO DE SINALIZAÇÃO

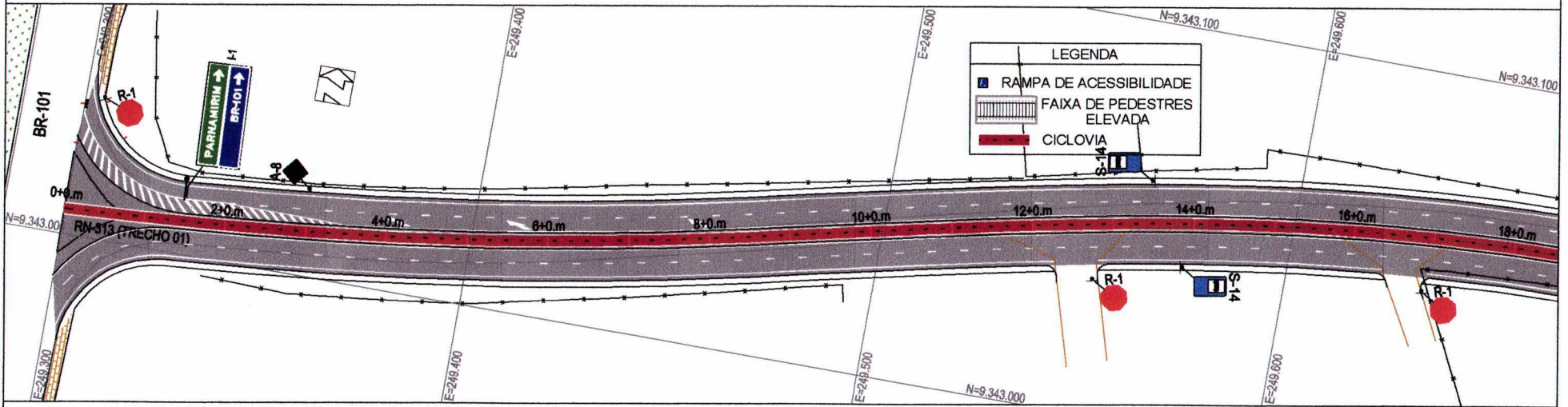
ASSUNTO: PLANTA BAIXA DO RN-313 (TRECHO 01) - ESTACA 37+0 ATÉ 94+0

PRANCHA: 003/061

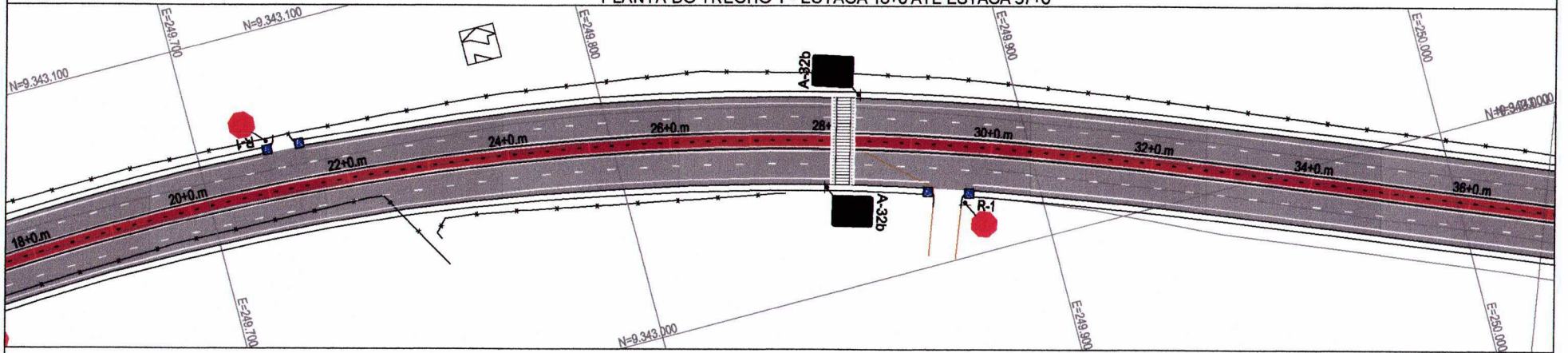
SINDUSCON | **ROTA SUL** | O CAMINHO DO DESENVOLVIMENTO



PLANTA DO TRECHO 1 - ESTACA 0+0 ATÉ ESTACA 18+0



PLANTA DO TRECHO 1 - ESTACA 18+0 ATÉ ESTACA 37+0



REVISÃO	DESCRIÇÃO	DATA
0	EMISSÃO INICIAL	21/07/17
1	-	-
2	-	-
3	-	-
4	-	-
5	-	-
6	-	-
7	-	-
8	-	-
9	-	-

ESPECIFICAÇÕES TÉCNICAS DE SINALIZAÇÃO
 DNIT-ES-100-2009 - SINALIZAÇÃO HORIZONTAL
 DNIT-ES-101-2009 - SINALIZAÇÃO VERTICAL

OBS: As especificações do DNIT podem ser obtidas gratuitamente no endereço eletrônico:
http://pr.dnit.gov.br/horismasmanuaisoutros/downloadcoleanea_es.html

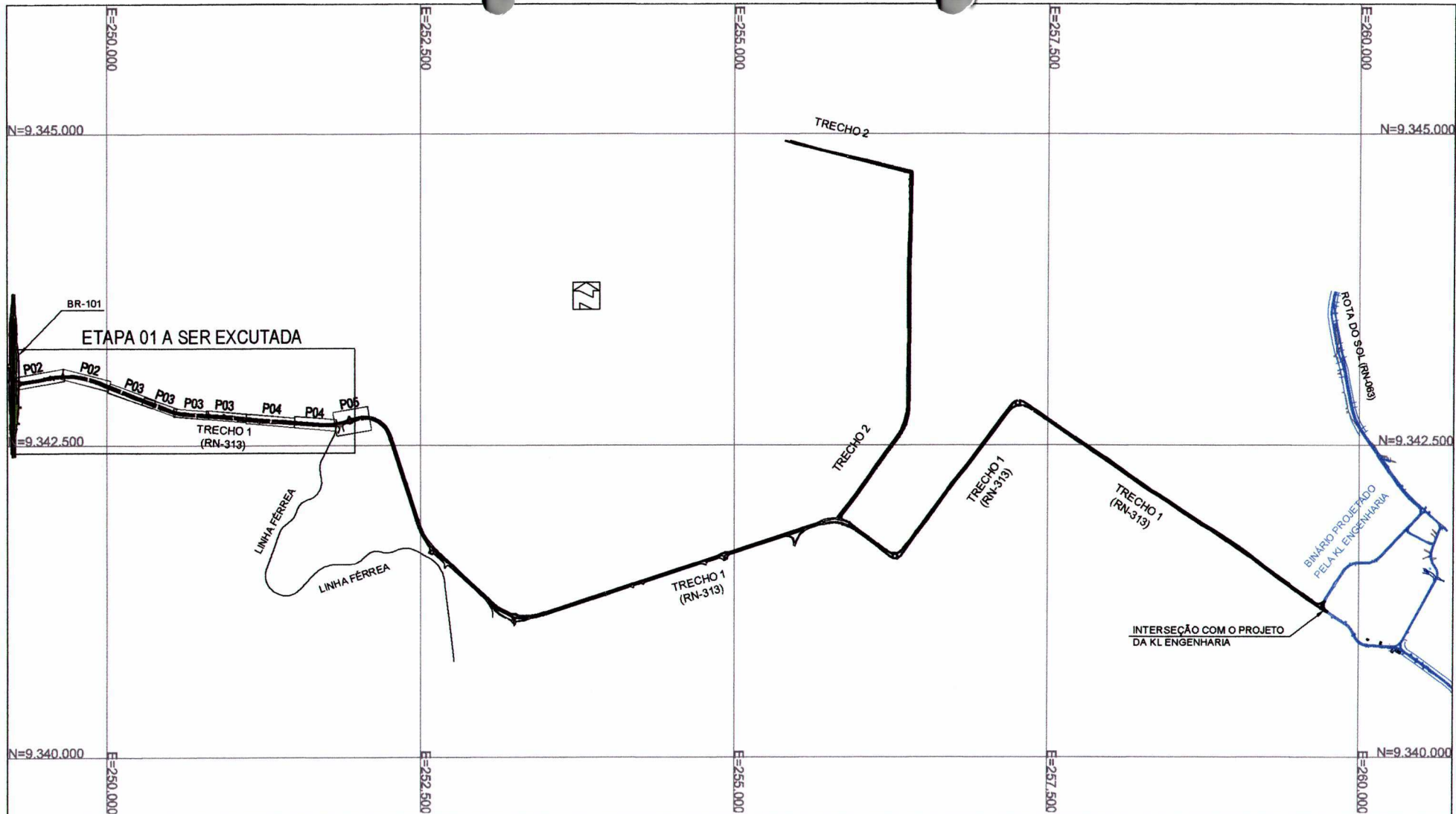
DATA: JUL/02/2017
 ESCALA HOR: 1 : 1.000
 ESCALA VERT: -
 NOME DO ARQUIVO: 353-2341-FIEX-09-08-0808-NP-U_ETAPAD1_R01
 DIREITOS AUTORAIS RESERVADOS. PROIBIDAS ALTERAÇÕES OU REPRODUÇÕES SEM PERMISSÃO DA TORRENTA. ESTE PROJETO FOI DESENVOLVIDO NO AMBIENTE AUTODESK AUTOCAD CIVIL 3D 2015, SERIAL N° 346-98810703 - CDKEY N/A

RODOVIA: ROTA SUL (O CAMINHO DO DESENVOLVIMENTO)
 TRECHO: TRECHO 1: ERN-0020 (ENTR. BR 101 / ENTR. RN - 063)
 TÍTULO: PROJETO EXECUTIVO DE SINALIZAÇÃO
 ASSUNTO: PLANTA BAIXA DO RN-313 (TRECHO 01) - ESTACA 0+0 ATÉ 37+0

PRANCHA: 002 / 061

SINDUSCON **ROTA SUL**

PREF. MUNICIPAL DE PARNAMIRIM
 ASS. 1490
 MAT. 5527



REVISÃO	DESCRIÇÃO	DATA
0	EMISSÃO INICIAL	21/07/17
1	-	-
2	-	-
3	-	-
4	-	-
5	-	-
6	-	-
7	-	-
8	-	-
9	-	-

ESPECIFICAÇÕES TÉCNICAS DE SINALIZAÇÃO
 DNIT-ES-100-2009 - SINALIZAÇÃO HORIZONTAL
 DNIT-ES-101-2009 - SINALIZAÇÃO VERTICAL

OBS: As especificações do DNIT podem ser obtidas gratuitamente no endereço eletrônico:
http://pr.dnit.gov.br/horismanuaisoutros/download:olelanea_es.html

DATA: JULHO2017
 ESCALA HORIZ: 1:30.000
 ESCALA VERT: -

NOME DO PROJETO: 7524 - 3341-PRJEX-SIN-025-R005-NPLT_ETAP01_01

DIREITOS AUTORAIS RESERVADOS. PROIBIDAS ALTERAÇÕES OU REPRODUÇÕES SEM PREVISÃO AUTORIZADA DOS AUTORES. ESTE PROJETO FOI DESENVOLVIDO NO AMBIENTE AUTOCAD CIVIL 3D 2015, SERIAL N° 346-98810703 - CDKEY N/A

RODOVIA: ROTA SUL (O CAMINHO DO DESENVOLVIMENTO)
 TRECHO: TRECHOS 01 E 02
 TÍTULO: PROJETO EXECUTIVO DE SINALIZAÇÃO
 ASSUNTO: VISÃO GERAL COM ARTICULAÇÃO DAS PRANCHAS

