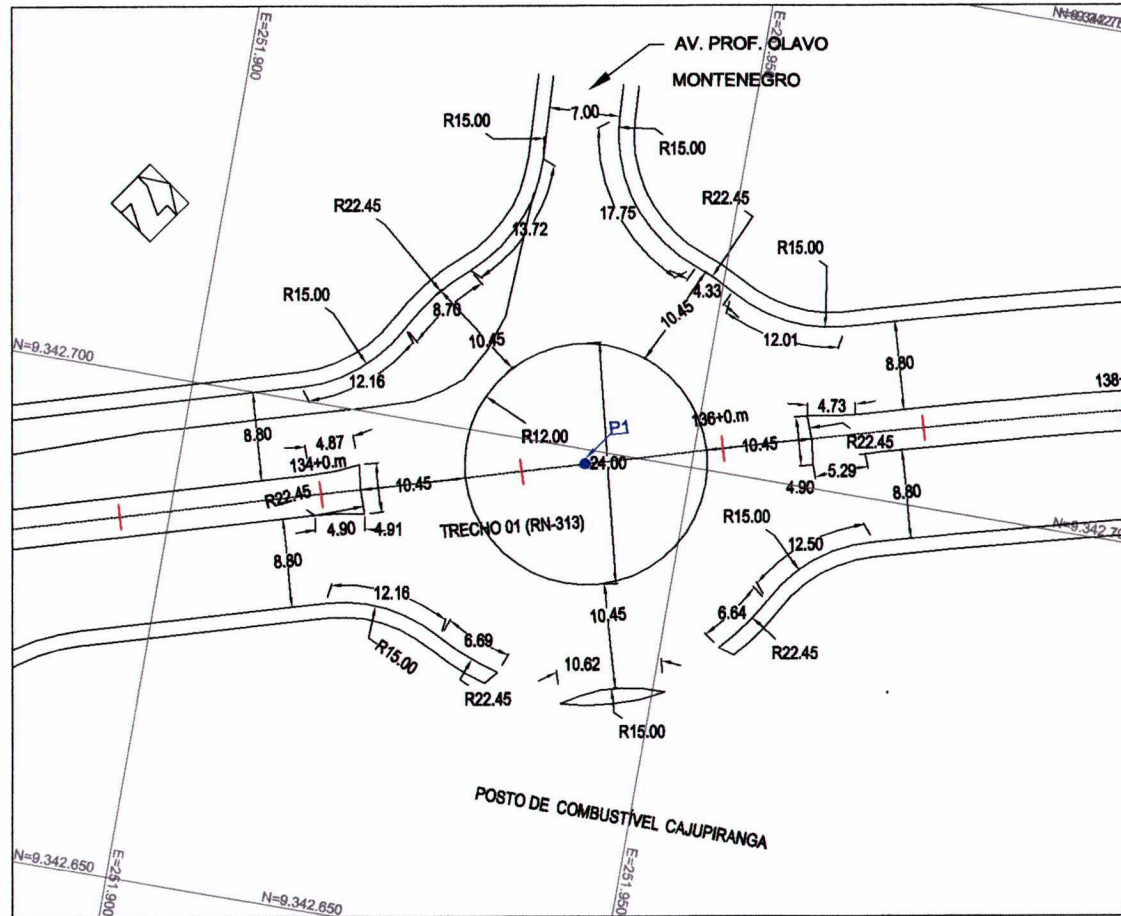


INTERSEÇÃO 02
 INTERSEÇÃO TRECHO 1 (RN-313) COM AV. PROF. OLAVO MONTENEGRO - EST. 135+0



COORDENADAS DO CENTRO DA ROTATÓRIA (INTERSEÇÃO 02)		
DESC.	ESTE (m)	NORTE (m)
P1	251.939,63	9.342.698,59



NOTA: AS COTAS DE TERRAPLENAGEM ESTÃO INCLUÍDAS NO PROJETO DE TERRAPLENAGEM

REVISÃO	DESCRIÇÃO	DATA
0	EMISSÃO INICIAL	12/07/17
1	-	-
2	-	-
3	-	-
4	-	-
5	-	-
6	-	-
7	-	-
8	-	-
9	-	-

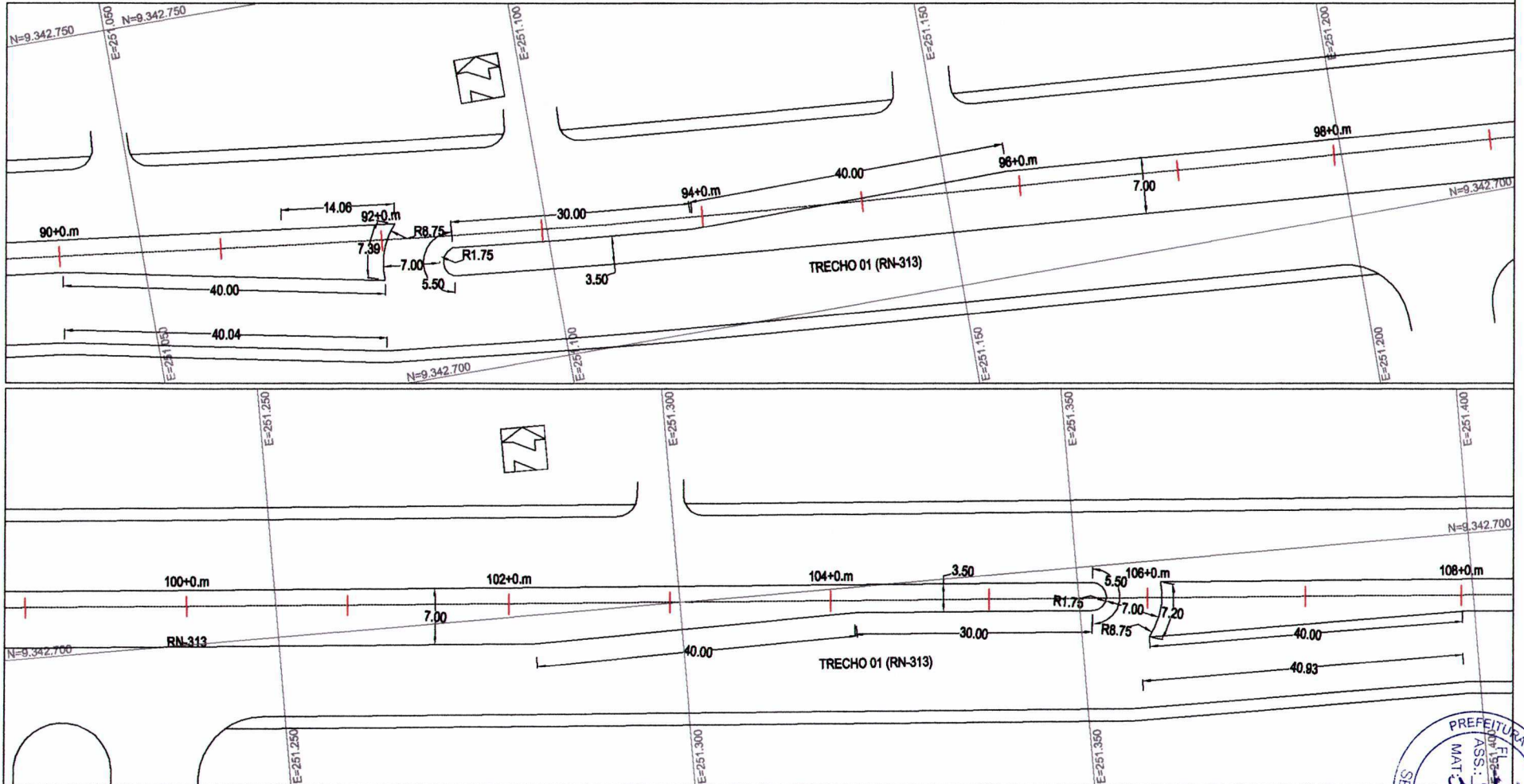
ESPECIFICAÇÕES TÉCNICAS DE TERRAPLENAGEM
 DNIT-ES-104-2009 - Serviços Preliminares
 DNIT-ES-105-2009 - Caminhos de Serviços
 DNIT-ES-106-2009 - Cortes
 DNIT-ES-107-2009 - Empréstimo
 DNIT-ES-108-2009 - Aterros
 OBS.: As especificações do DNIT podem ser obtidas gratuitamente no endereço eletrônico:
http://pr.dnit.gov.br/hormasmanuaisoutros/download:olelansa_es.html

DATA: JULHO/2017
 ESCALA HORZ.: 1:500
 ESCALA VERT.:
 NOME DO ARQUIVO:
 TÍTULO DO PROJETO: PROJETO DE INTERSEÇÃO EXECUTIVO
 DIREITOS AUTORAIS RESERVADOS, PROIBIDAS ALTERAÇÕES OU REPRODUÇÕES SEM PERMISSÃO AUTORIZADA DOS AUTORES. ESTE PROJETO FOI DESENVOLVIDO NO AMBIENTE AUTODESK AUTOCAD CIVIL 3D 2015, SERIAL N° 346-99810703 - CDKEY: NA

RODOVIA	ROTA SUL (O CAMINHO DO DESENVOLVIMENTO)
TRECHO	TRECHO 1: ERN-0020 (ENTR. BR 101 / ENTR. RN - 063)
TÍTULO	PROJETO DE INTERSEÇÃO EXECUTIVO
ASSUNTO	INTERSEÇÃO TRECHO 01 (RN-313) COM AV. PROF. OLAVO MONTENEGRO

007
020

RETORNO DO TRECHO 1 (RN-313) - EST. 100+0



NOTA: AS COTAS DE TERRAPLENAGEM ESTÃO INCLUÍDAS NO PROJETO DE TERRAPLENAGEM



REVISÃO	DESCRIÇÃO	DATA
0	EMISSÃO INICIAL	12/07/17
1	-	-
2	-	-
3	-	-
4	-	-
5	-	-
6	-	-
7	-	-
8	-	-
9	-	-

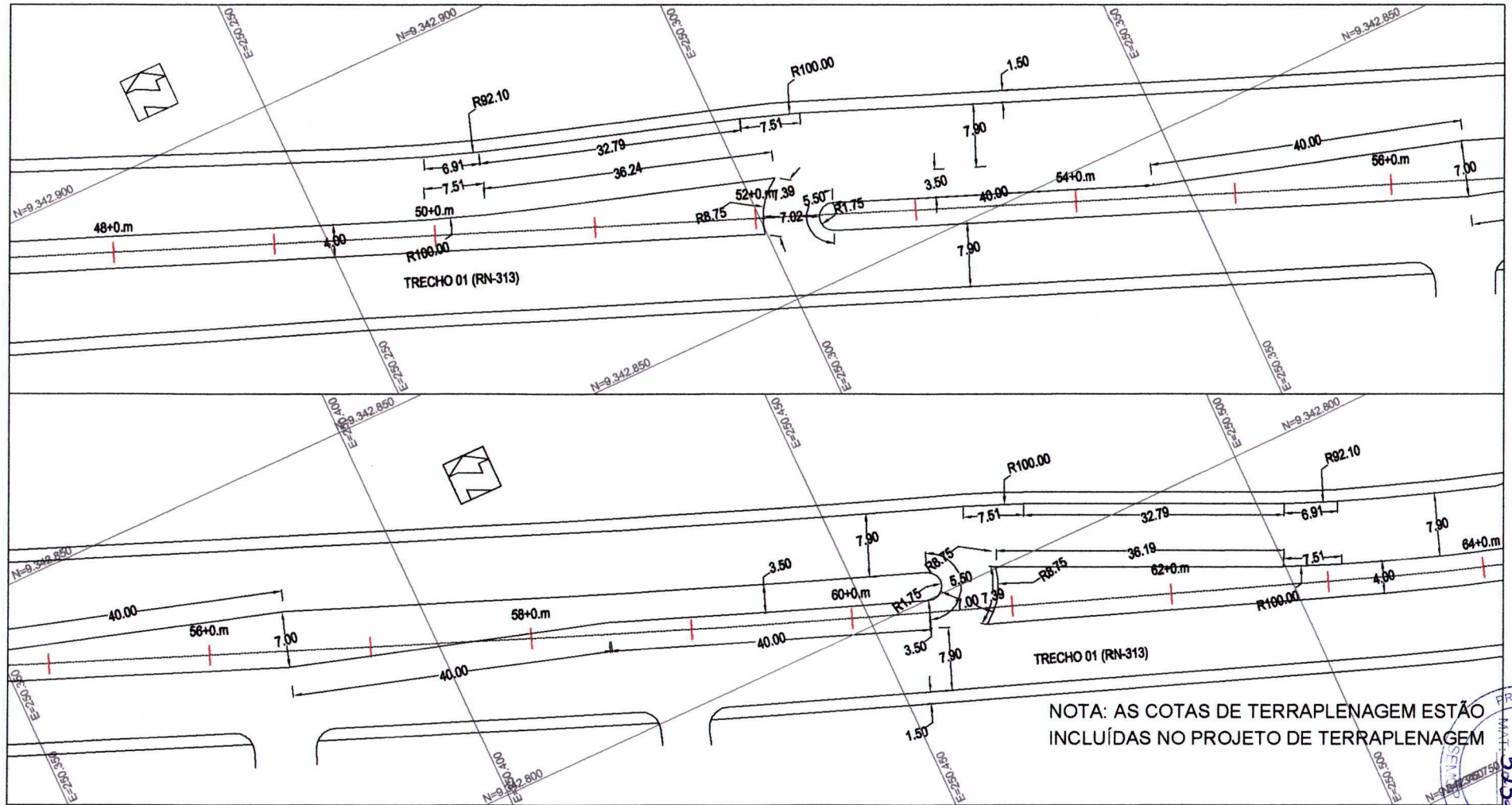
ESPECIFICAÇÕES TÉCNICAS DE TERRAPLENAGEM
 DNIT-ES-104-2009 - Serviços Preliminares
 DNIT-ES-105-2009 - Caminhos de Serviços
 DNIT-ES-106-2009 - Cortes
 DNIT-ES-107-2009 - Empréstimo
 DNIT-ES-108-2009 - Aleros
 OBS: As especificações do DNIT podem ser obtidas gratuitamente no endereço eletrônico:
http://pr.dnit.gov.br/horismanuaisoutros/download/colelanea_es.html

DATA: JULHO/2017
 ESCALA HORR: 1:500
 ESCALA VERT: -
 NOME DO ARQUIVO: 751A-341-PREX-INT-01-ES-4005-NPL1 - ETAP01_R01
 DIREITOS AUTORAIS RESERVADOS, PROIBIDAS ALTERAÇÕES OU REPRODUÇÕES SEM PERMISSÃO PRÉVIA AUTORIZAÇÃO DOS AUTORES. ESTE PROJETO FOI DESENVOLVIDO NO AMBIENTE AUTOCAD CIVIL 3D 2015, SERIAL N° 346-98810703 - CDKEY NA

ROTEIRO: ROTA SUL (O CAMINHO DO DESENVOLVIMENTO)
 TRECHO: TRECHO 1: ERN-0020 (ENTR. BR 101 / ENTR. RN - 063)
 TÍTULO: PROJETO DE INTERSEÇÃO EXECUTIVO
 ASSUNTO: RETORNO DO TRECHO 1 (RN-313) - EST. 100+0

PRANCHA: **006**
020

RETORNO DO TRECHO 1 (RN-313) - EST. 58+0



NOTA: AS COTAS DE TERRAPLENAGEM ESTÃO INCLuíDAS NO PROJETO DE TERRAPLENAGEM



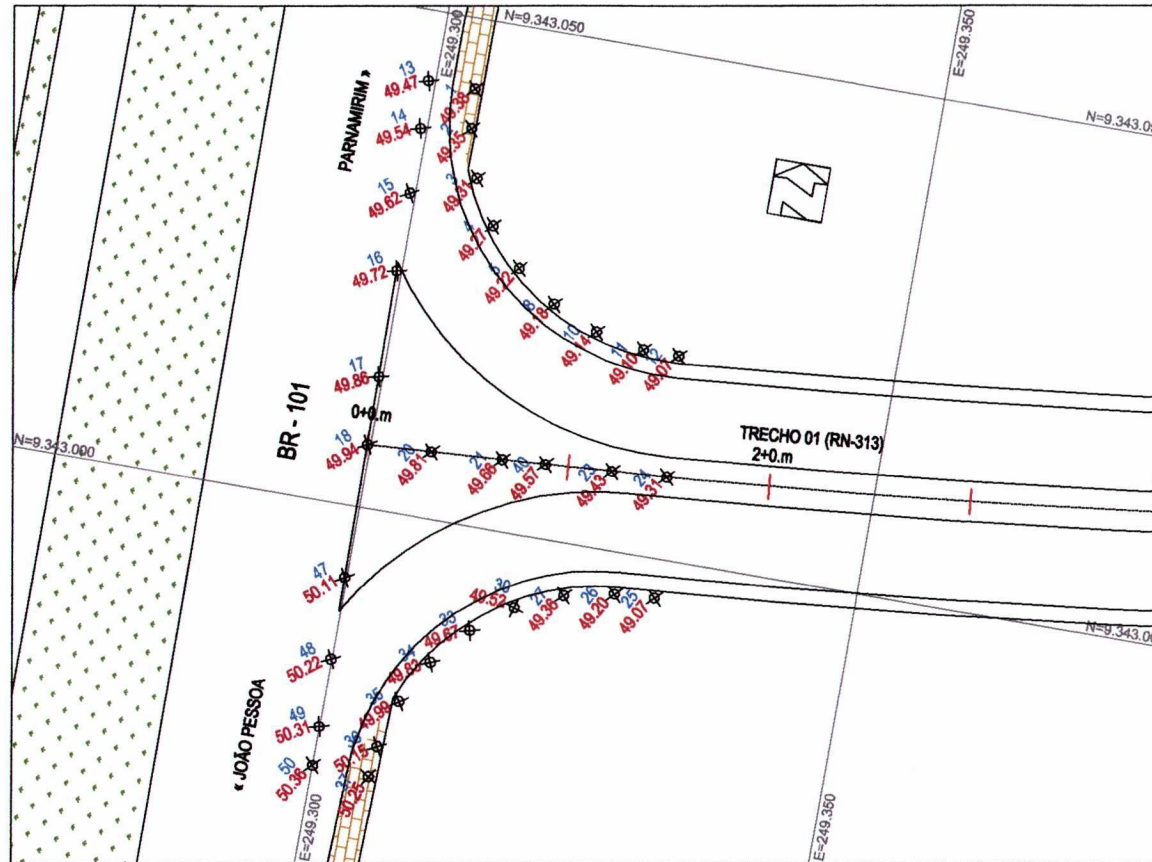
REVISÃO	DESCRIÇÃO	DATA
0	EMISSÃO INICIAL	12/07/17
1	-	-
2	-	-
3	-	-
4	-	-
5	-	-
6	-	-
7	-	-
8	-	-
9	-	-

ESPECIFICAÇÕES TÉCNICAS DE TERRAPLENAGEM	
DNIT-ES-104-2009 - Serviços Preliminares DNIT-ES-105-2009 - Caminhos de Serviços DNIT-ES-106-2009 - Cortes DNIT-ES-107-2009 - Empréstimo DNIT-ES-108-2009 - Aterros	
OBS: As especificações do DNIT podem ser obtidas gratuitamente no endereço eletrônico: http://dpr.dnit.gov.br/hormasmenuaisoutros/download/olelanea_es.html	
DATA:	JULHO/2017
ESCALA HORIZ:	1:500
ESCALA VERT:	
DIREITOS AUTORAIS RESERVADOS. PROIBIDAS ALTERAÇÕES OU REPRODUÇÕES SEM PREVISÃO AUTORIZADA DOS AUTORES. ESTE PROJETO FOI DESENVOLVIDO NO AMBIENTE AUTOCAD CIVIL 3D 2015, SERIAL N° 346-98610703 - CDKEY: NA	

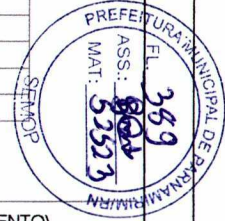
ROTEIRO:	ROTA SUL (O CAMINHO DO DESENVOLVIMENTO)
TRECHO:	TRECHO 1: ERN-0020 (ENTR. BR 101 / ENTR. RN - 063)
TÍTULO:	PROJETO DE INTERSEÇÃO EXECUTIVO
ASSUNTO:	RETORNO DO TRECHO 1 (RN-313) - EST. 58+0

		FRANCHA 005 020
--	--	------------------------------

TERRAPLENAGEM DA INTERSEÇÃO 01 - TRECHO 1(RN-313) COM BR-101 - EST. 0+0



LOCAÇÃO DOS PONTOS DE TERRAPLENAGEM			
Nº PONTO	ESTE (m)	NORTE (m)	ELEVAÇÃO
1	249.303,94	9.343.042,96	49,38m
2	249.304,28	9.343.039,01	49,35m
3	249.305,69	9.343.034,23	49,31m
4	249.308,10	9.343.029,86	49,27m
5	249.311,40	9.343.026,12	49,22m
8	249.315,44	9.343.023,19	49,18m
10	249.320,02	9.343.021,21	49,14m
11	249.324,93	9.343.020,27	49,10m
12	249.328,46	9.343.020,27	49,07m
13	249.299,27	9.343.042,95	49,47m
14	249.299,32	9.343.038,14	49,54m
15	249.299,39	9.343.031,60	49,62m
16	249.299,47	9.343.023,77	49,72m
17	249.299,57	9.343.013,09	49,86m
18	249.299,64	9.343.006,26	49,94m
20	249.306,02	9.343.006,65	49,81m
21	249.313,07	9.343.007,10	49,66m
23	249.323,94	9.343.007,81	49,43m
24	249.329,39	9.343.008,21	49,31m
25	249.330,30	9.342.996,14	49,07m
26	249.326,31	9.342.995,84	49,20m
27	249.321,43	9.342.994,83	49,36m
30	249.316,87	9.342.992,79	49,52m
33	249.312,87	9.342.989,81	49,67m
34	249.309,61	9.342.986,04	49,83m
35	249.307,24	9.342.981,64	49,99m
36	249.305,88	9.342.976,84	50,15m
37	249.305,58	9.342.973,77	50,25m
40	249.317,38	9.343.007,37	49,57m
47	249.299,78	9.342.992,81	50,11m
48	249.299,86	9.342.984,63	50,22m
49	249.299,93	9.342.977,84	50,31m
50	249.299,97	9.342.973,94	50,36m



REVISÃO	DESCRIÇÃO	DATA
0	EMISSION INICIAL	12/07/17
1	-	-
2	-	-
3	-	-
4	-	-
5	-	-
6	-	-
7	-	-
8	-	-
9	-	-

ESPECIFICAÇÕES TÉCNICAS DE TERRAPLENAGEM

DNIT-ES-104-2009 - Serviços Preliminares
 DNIT-ES-105-2009 - Caminhos de Serviços
 DNIT-ES-106-2009 - Cortes
 DNIT-ES-107-2009 - Empréstimo
 DNIT-ES-108-2009 - Alenos

OBS: As especificações do DNIT podem ser obtidas gratuitamente no endereço eletrônico:
http://pr.dnit.gov.br/horasmassanuaisoutros/downloadcoleanea_es.html

DATA: JULHO/2017
 ESCALA HORZ.: 1:500
 ESCALA VERT.:
 NOME DO PROJETO: 753A - 341-PJX-01-DES-R005-IMP1 - ETAPAS1_R1
 DIREITOS AUTORAIS RESERVADOS. PROIBIDAS ALTERAÇÕES OU REPRODUÇÕES SEM PERMISSÃO AUTORIZADA DOS AUTORES. ESTE PROJETO FOI DESENVOLVIDO NO AMBIENTE AUTODESK AUTOCAD CIVIL 3D 2015, SERIAL N.º 346-98610703 - CDKEY NA

RODOVIA: ROTA SUL (O CAMINHO DO DESENVOLVIMENTO)

TRECHO: TRECHO 1: ERN-0020 (ENTR. BR 101 / ENTR. RN - 063)

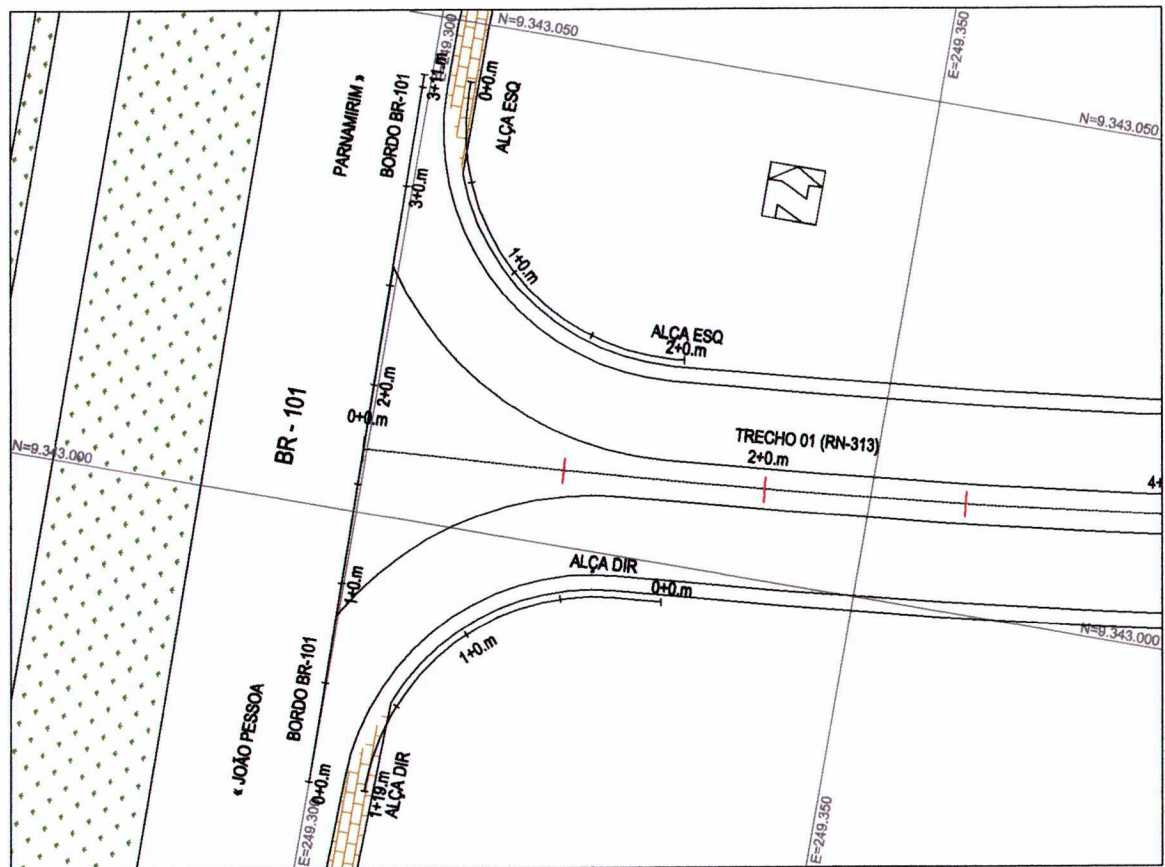
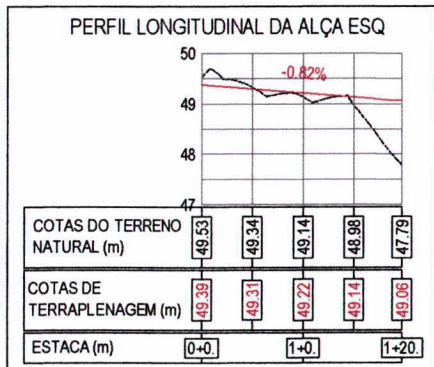
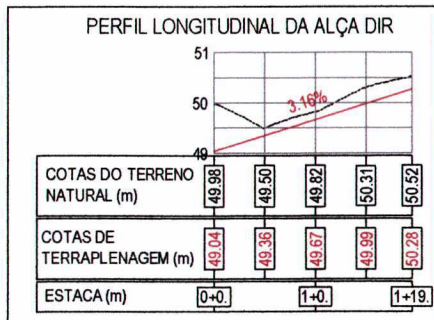
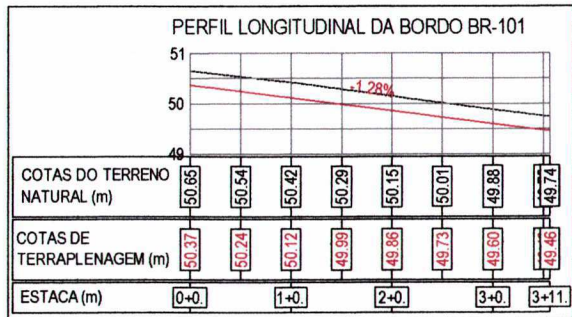
TÍTULO: PROJETO DE INTERSEÇÃO EXECUTIVO

ASSUNTO: TERRAPLENAGEM DA INTERSEÇÃO 01 - TRECHO 1(RN-313) COM BR-101 - EST. 0+0

FRANCA: 004 020

Logos for INDUSCON and ROTA SUL.

PLANTA E PERFIS DA INTERSEÇÃO 01 - TRECHO 01 (RN-313) COM BR-101 - EST. 0+0

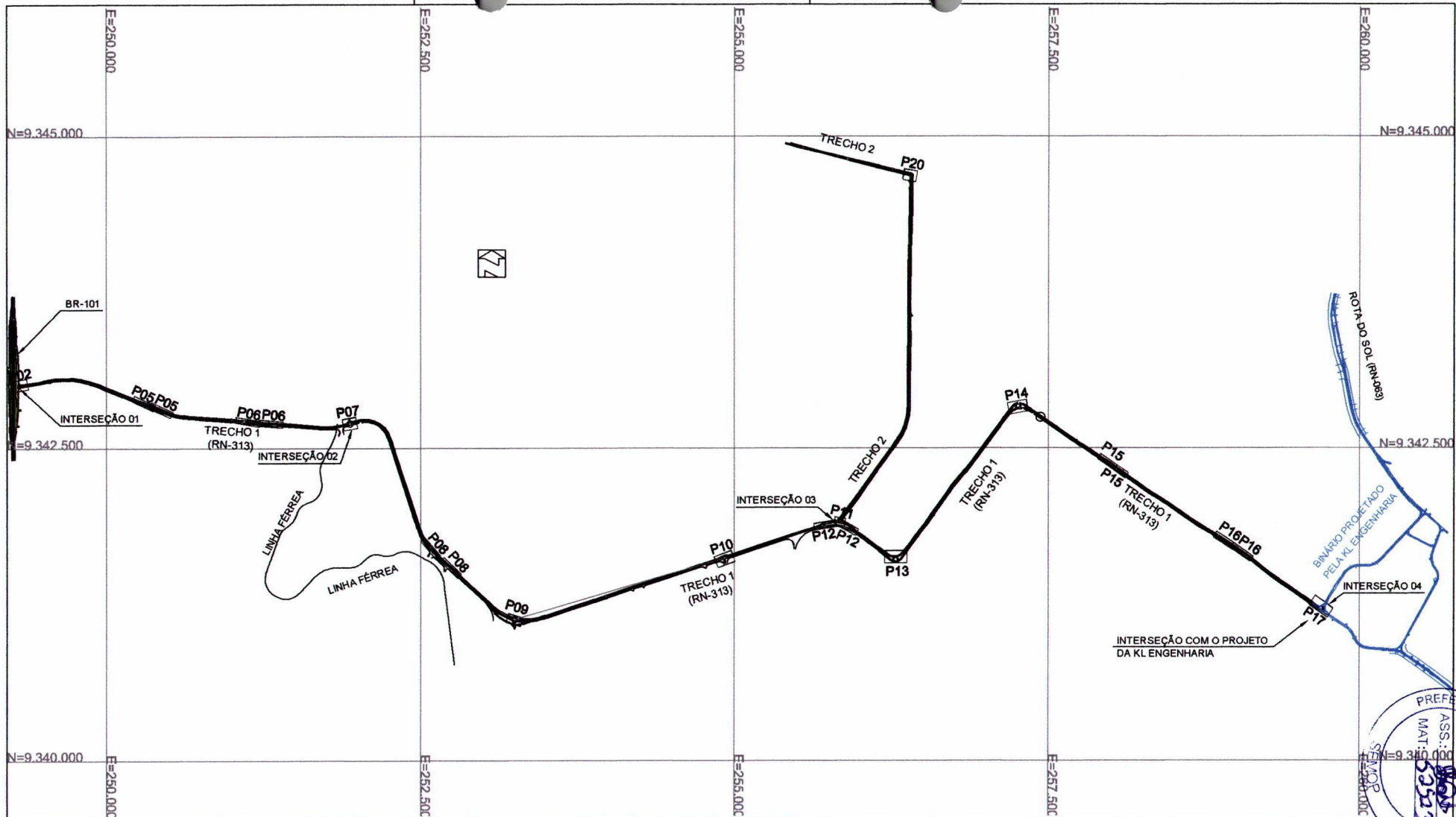


REVISÃO	DESCRIÇÃO	DATA
0	EMISSION INICIAL	12/07/17
1	-	-
2	-	-
3	-	-
4	-	-
5	-	-
6	-	-
7	-	-
8	-	-
9	-	-

ESPECIFICAÇÕES TÉCNICAS DE TERRAPLENAGEM	
DNIT-ES-104-2009 - Serviços Preliminares	
DNIT-ES-105-2009 - Caminhos de Serviços	
DNIT-ES-106-2009 - Cortes	
DNIT-ES-107-2009 - Empréstimo	
DNIT-ES-108-2009 - Aleros	
OBS.: As especificações do DNIT podem ser obtidas gratuitamente no endereço eletrônico: http://lpr.dnit.gov.br/horasmateriaisoutros/downloadcolelanea_es.html	
DATA	JULHO 2017
ESCALA HORZ.	1:500
NOME DO ARQUIVO	
ESCALA VERT.	
DIREITOS AUTORAIS RESERVADOS. PROIBIDAS ALTERAÇÕES OU REPRODUÇÕES SEM PERMISSÃO AUTORIZADA DOS AUTORES. ESTE PROJETO FOI DESENVOLVIDO NO AMBIENTE AUTODESK/AUTOCAD CIVIL 3D 2016, SERIAL N.º 346-99810703 - CDKEY N/A.	

RODOVIA	ROTA SUL (O CAMINHO DO DESENVOLVIMENTO)
TRECHO	TRECHO 1: ERN-0020 (ENTR. BR 101 / ENTR. RN - 063)
TÍTULO	PROJETO DE INTERSEÇÃO EXECUTIVO
ASSUNTO	PLANTA E PERFIS DA INTERSEÇÃO 01 - TRECHO 1 (RN-313) COM BR-101 - EST. 0+0
FRANCA	003 020

Logos: INDUSCON, ROTA SUL, CAMINHO DO DESENVOLVIMENTO.



REVISÃO	DESCRIÇÃO	DATA
0	EMIÇÃO INICIAL	12/07/17
1	-	-
2	-	-
3	-	-
4	-	-
5	-	-
6	-	-
7	-	-
8	-	-
9	-	-

ESPECIFICAÇÕES TÉCNICAS DE TERRAPLENAGEM

DNIT-ES-104-2009 - Serviços Preliminares
 DNIT-ES-105-2009 - Caminhos de Serviços
 DNIT-ES-106-2009 - Cortes
 DNIT-ES-107-2009 - Empréstimo
 DNIT-ES-108-2009 - Aterros

OBS: As especificações do DNIT podem ser obtidas gratuitamente no endereço eletrônico:
http://lpr.dnit.gov.br/hormasmanuaisoutros/download:olelanea_es.html

DATA: JULHO/2017
 ESCALA HORZ.: 1:500
 ESCALA VERT.: -

NOME DO ARQUIVO: T33A-33A1-REX-01-DES-RUBB-NFLT-ETAP01_R01

DIREITOS AUTORAIS RESERVADOS, PROIBIDAS ALTERAÇÕES OU REPRODUÇÕES SEM PERMISSÃO AUTORIZAÇÃO DOS AUTORES. ESTE PROJETO FOI DESENVOLVIDO NO AMBIENTE AUTOCAD CIVIL 3D 2015, SERIAL N° 346-98810703 - CDKEY N/A

RODOVIA: ROTA SUL (O CAMINHO DO DESENVOLVIMENTO)

TRECHO: TRECHOS 01 E 02

TÍTULO: PROJETO DE INTERSEÇÃO EXECUTIVO

ASSUNTO: VISÃO GERAL COM ARTICULAÇÃO DAS PRANCHAS





