

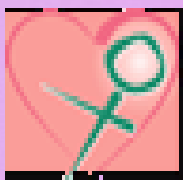
# Lei de Criação

Criado pela lei 1.215, de 08 de março de 2004, na Gestão do Prefeito Agnelo Alves



O que é?

O Conselho Municipal dos Direitos da Mulher - CMDM é um órgão de Controle Social, paritário, de caráter consultivo, deliberativo e fiscalizador, vinculado a Secretaria Municipal de Assistência Social - SEMAS



# Ações desenvolvidas pelo CMDM

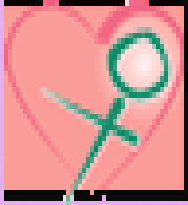


## Troféu Íris de Almeida

Objetivo: Agraciar mulheres parnamirinsenses que contribuem ou contribuíram efetivamente para o desenvolvimento de Parnamirim, nas diversas áreas da sociedade, tais como: Cultura, Saúde, Educação, Justiça, Economia, Meio Ambiente e Comunidade.



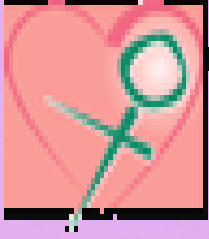
# Rodas de Conversa Alusiva ao Dia Internacional da Mulher 08 de Março



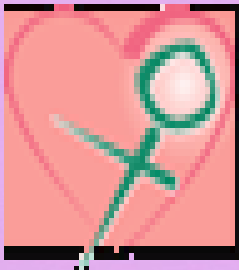
## I Fórum de Combate à Violência Contra a Mulher



# Momento de Integração e Lazer Alusivo ao Dia Internacional da Mulher



# Chá beneficente em prol das Mulheres do Presídio feminino e esposas dos presidiários

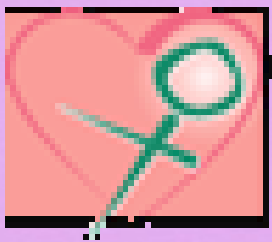


Entrega de material de higiene pessoal para o presídio feminino



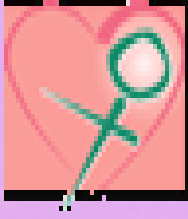
Participação em Ações





# Reuniões Ordinárias





# Troféu Íris de Almeida

